

unidekor





**UNIDEKOR MÉXICO S.A. DE C.V.** empresa dedicada a la importación y comercialización de pisos a la vanguardia en tecnología, desempeño y apariencia, representando en exclusiva a fabricantes líderes en su ramo.

Fundada en 2012 por profesionales en el área de Pisos y Acabados Decorativos con el afán de satisfacer las necesidades del mercado mexicano con productos novedosos y de la máxima calidad.

**DISTRIBUCIONES EXCLUSIVAS EN LA REPÚBLICA MEXICANA**

Lo que nos distingue es el equipo de especificación y distribuidores con el que contamos a nivel nacional, así como un inventario capaz de hacer frente a todo tamaño de proyecto, siempre respaldados en absoluto por nuestra proveeduría y una logística eficiente.





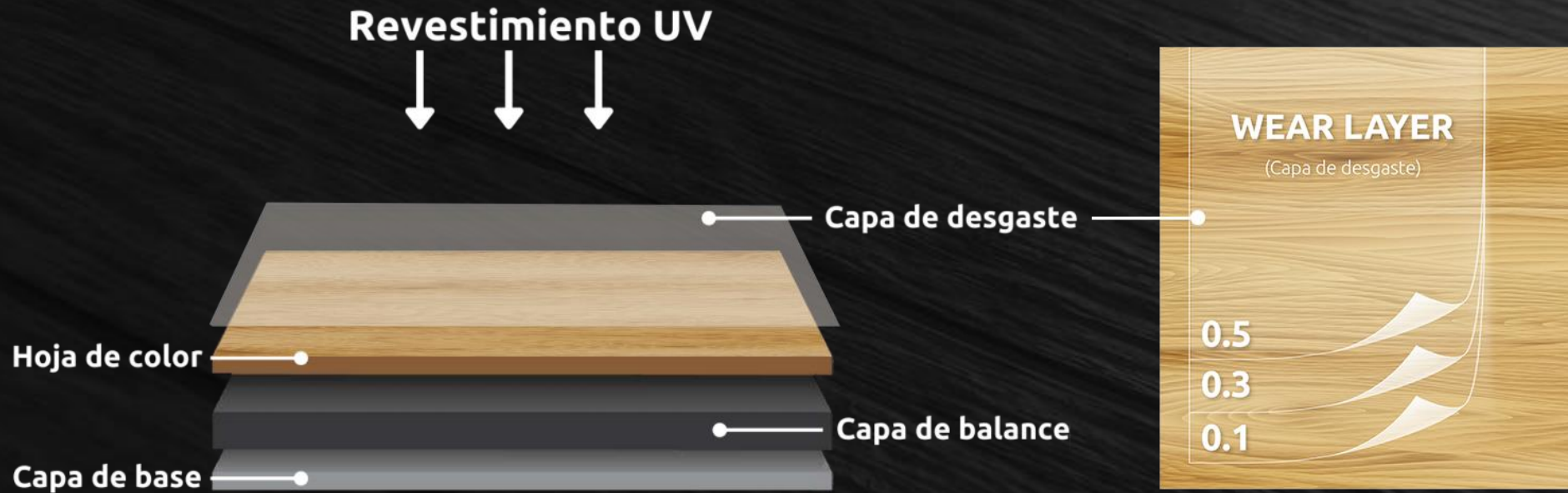
# formato ideal

para tu espacio



# Luxury Vinyl Tyle

LVT







## FORMATO TIPO DUELA LVT

13 Modelos

# 2mm

**Apariencia madera**  
**(Capa de desgaste 0.1 )**

28 duelas

18.4 cm x 95 cm o 17.78 cm x 121.92 cm

19.00 Kg

4.89 o 4.77 m<sup>2</sup>

KW 6731 Snow



KW 6052 Hazelnut



KW 6047 Capuccino



KW 6023 Storm



KW 6013 Chocolate



KW 6061 European



KW 6141 Scandia



KW 3152 Ash Rock



KW 6702 Natural



KW 5025 White



KW 6022 Ceiba



KW 5442 Vintage



KW 7614 Latte







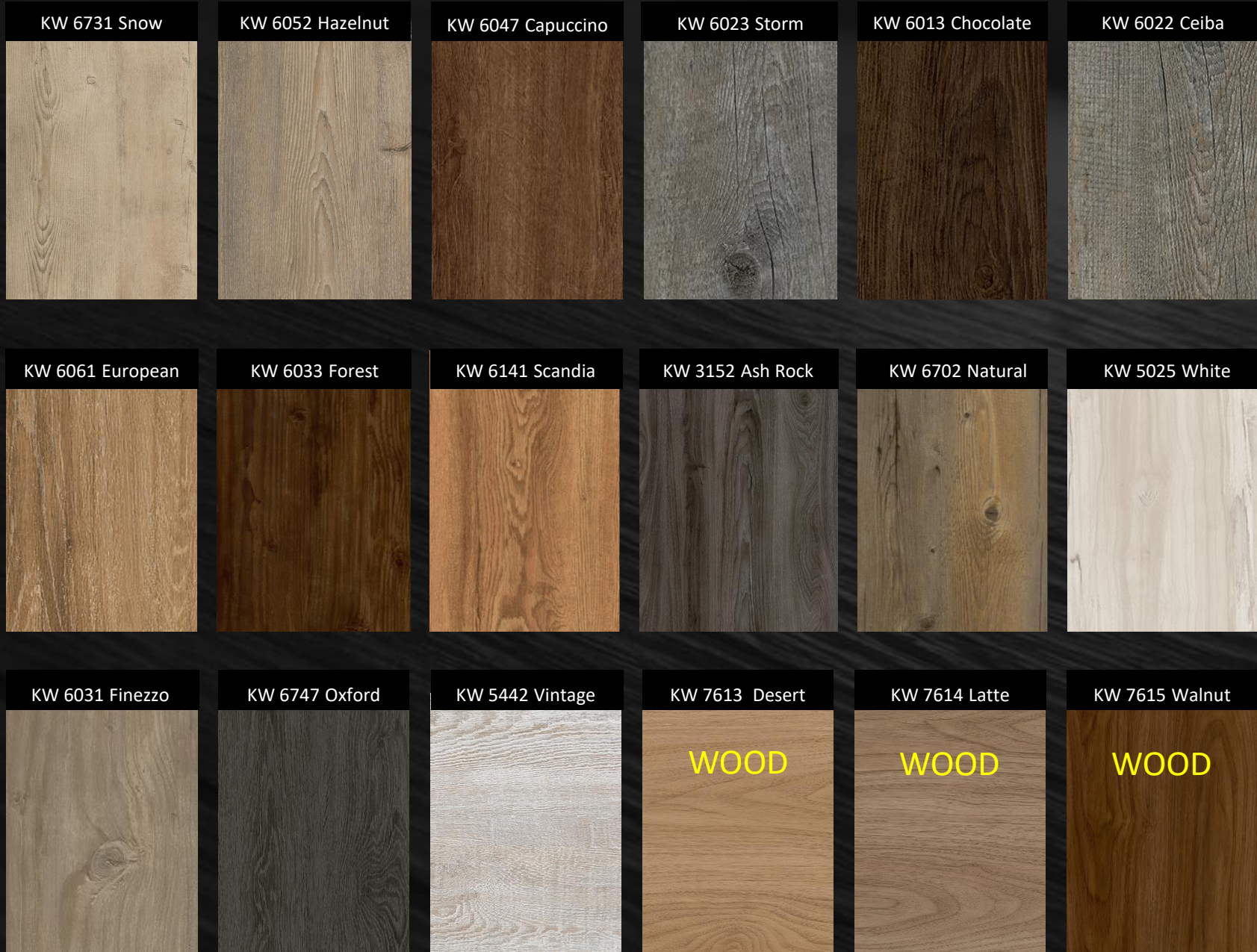
**FORMATO TIPO DUELA LVT**

18 Modelos

**3mm**

**Apariencia madera  
(Capa de desgaste 0.3 )**

19 duelas  
18.4 cm x 95 cm  
17.00 Kg  
3.32 m<sup>2</sup>







**FORMATO TIPO DUELA LVT**

8 Modelos

**3mm**

**Apariencia madera  
(Capa de desgaste 0.3 )**

13 duelas  
22 cm x 122 cm  
17.00 Kg  
3.61 m<sup>2</sup>

KW 6731 Snow



KW 6052 Hazelnut



KW 6047 Capuccino



KW 6023 Storm



KW 6061 European



KW 6022 Ceiba



KW 3152 Ash Rock



KW 6702 Natural



## FORMATO TIPO LOSETA PIEDRA LVT

5 Modelos

# 3mm

**Apariencia piedra**  
**(Capa de desgaste 0.3 )**

15 duelas  
47 x 47 cm  
17.00 Kg  
3.31 m<sup>2</sup>

KCM 1611 Silver



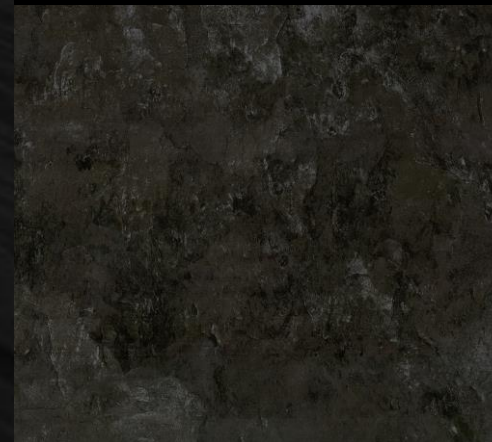
KCM 1612 Platino



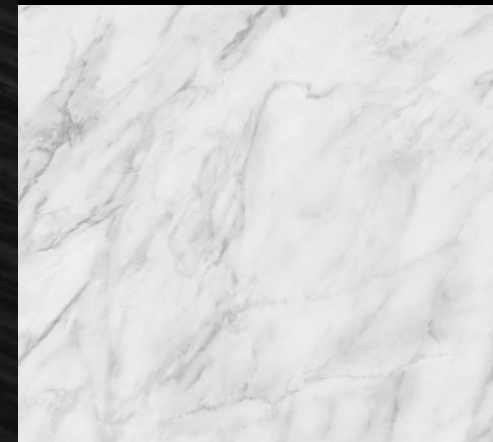
KCM 1613 Carbon



KMT 1412 Ash Rock



KW 3141 Carrara





# Loose lay

5 mm





## FORMATO TIPO DUELA LVT

9 Modelos

Loose lay  
Apariencia madera

# 5mm

(Capa de desgaste 0.5)

8 duelas  
22 cm x 122 cm  
20.00 Kg  
2.23 m<sup>2</sup>

KW 7613 Desert



KW 7614 Latte



KW 7615 Walnut



KW 5442 Vintage



KW 6047 Capuccino



KW 6061 European



KW 6702 Natural



KW 6022 Ceiba



KW 3152 Ash Rock



Cuenta con un grip que permite una instalación fácil, y sin adhesivo.



## FORMATO TIPO LOSETA PIEDRA LVT

8 Modelos

Loose lay  
Apariencia piedra

**5mm**

(Capa de desgaste 0.5)

1 loseta  
94 cm x 94 cm  
7.5 Kg

KM3143 Grafito



KCT 2222 Concreto



KW3141 Carrara



KM3131 Crema Marfil



KCT 2223 Concreto Claro



KCT 2301 Iron



KT 2711 Wooden White



KCT 2221 Concreto Oscuro

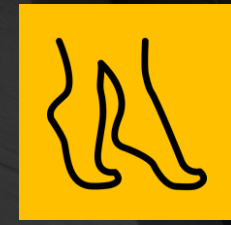


Cuenta con un grip que permite una instalación fácil, y sin adhesivo.

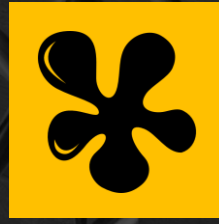
# Beneficios principales



fácil instalación



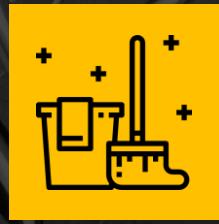
Antiderrapante



resistente al manchado



ecológico



fácil mantenimiento



acústico y térmico



retardante al fuego



resistente a la humedad



# ventajas competitivas

COMPARATIVO	LVT Duela vinílica	Laminado plástico	Madera de ingeniería
Resistente a la humedad	● ● ●	●	●
Resistente a cambios bruscos de temperatura	● ● ●	● ●	● ● ●
Apariencia de madera	● ● ●	●	● ● ●
Textura real de madera	● ● ●	● ●	● ● ●
Resistencia a la luz solar	● ● ●	● ●	● ● ●
Fácil limpieza	● ● ●	● ●	● ●
Necesidad de mantenimiento periódico	● ● ●	● ● ●	●
Resistente a la abrasión	● ● ●	● ●	●
Económico	● ● ●	● ● ●	●
Zoclo requerido	No	Sí	Sí

Altamente eficiente ● ● ●

Eficiente ● ●

Poco eficiente ●



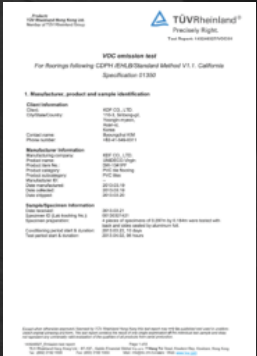
# Certificaciones



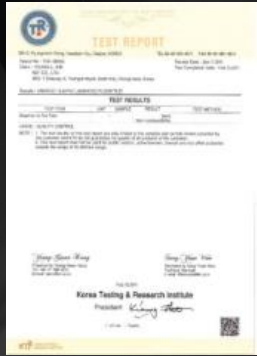
FloorScore



MSDS



VOC Test



Fire Reaction Test



ISO 9001, ISO 14001



Slipperiness Test



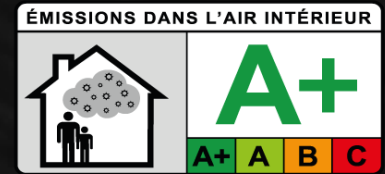
UV&Nano Silver Test



Wer Proof



## TECNOLOGÍA RESISTENTE AL AGUA



Dato sobre el grado de emisión de sustancias volátiles en el aire ambiental que suponen un riesgo tóxico al inhalarlas, en una escala desde A+ (con un nivel muy bajo de emisiones) hasta C (elevado nivel de emisiones).  
 Informaciones adicionales: [www.eco-institut.de/en/portfolio/emissions-dans-lair-interieur](http://www.eco-institut.de/en/portfolio/emissions-dans-lair-interieur)



[www.blauer-engel.de/uz176](http://www.blauer-engel.de/uz176)



8 Modelos

8mm

Apariencia madera

8mm O.R.C.A. + 1mm Foam  
Lado largo: Doble click  
Lado corto: 1click 2go pure

8 duelas  
19.2x128.5 cm  
8.42 Kg  
1.9737 m<sup>2</sup>

O.R.C.A.:  
ORGANIC RIGID COREBOARD  
ANTISTATIC

ORGANIC, RIGID, COREBOARD, ATISTATIC.





# ventajas competitivas



Uso residencial



Duelas  
rígidas orgánicas



Recubrimiento  
antibacterial



A prueba de  
rasguños y olores



Acústico



Click hermetizado  
con doble refuerzo



Luz natural



Protección resistente  
a rayaduras



Impide formación  
de electricidad



Juntas biceladas



\* 24 h de protección contra salpicaduras de agua conforme a NALFA (North American Laminate Floor Association) y además 100 h+ conforme a la norma de fabricación de KRONOSPAN WN-101, [www.100hour-test.com](http://www.100hour-test.com)

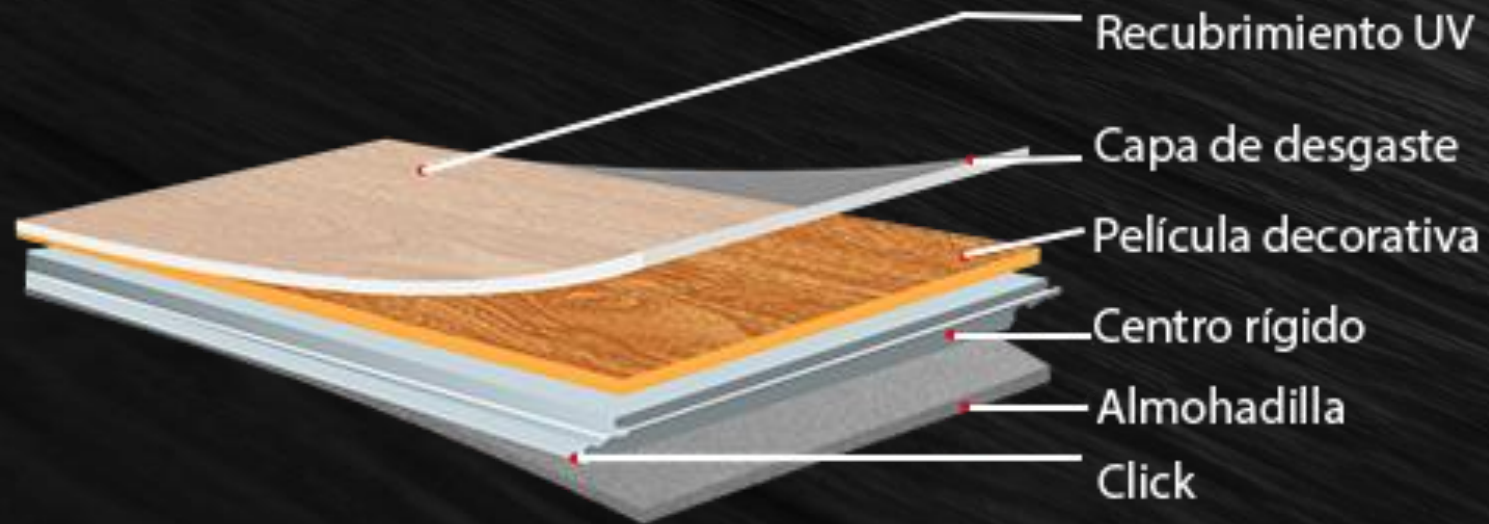
\*\* Conforme a las condiciones de la garantía. \*\*\* Fabricado con madera natural y compuesto químico orgánico.

\*\*\*\* Bacterias analizadas: Staphylococcus aureus \*\*\*\*\* Conforme al nivel 6 de la escala de azules (método de cálculo de la resistencia a la luz)

# SPC

## Stone Plastic Composite

### Estructura de vinyl rígido





6 Modelos

**5mm**

**Apariencia madera**

4 mm SPC + 1mm IXPE+ 0.3 Capa de  
desgaste + I4F Click Mat Finish

8 duelas  
22.9 x 122 cm  
8.42 Kg  
2.235 m<sup>2</sup>

NIK 15372 Lungo



NIK 15176 River



NIK 15361 Caramel



NIK 15353 Almond



NIK 15360 Honey

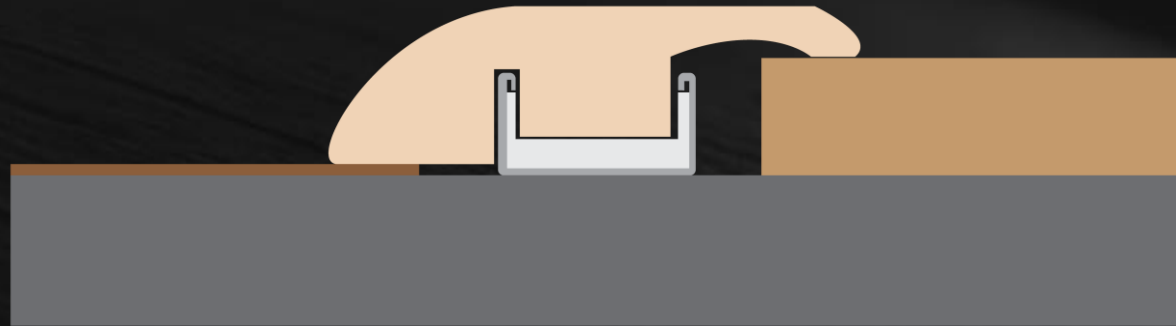


NIK 67931 Cotton



# Reductor

2.40 m x 4.5 mm



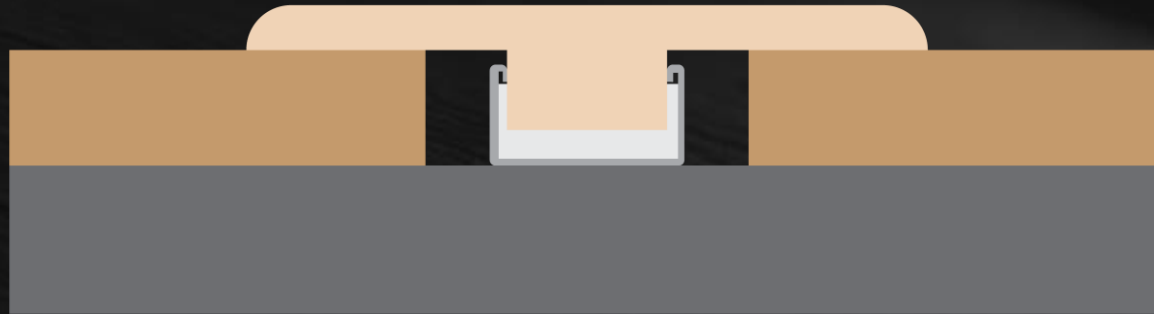
El reductor se utiliza para crear una transición suave entre dos pisos de diferentes alturas, además de proteger los tableros.

Color	Moldura
River-SPC	NI15176
Almond-SPC	NI15353
Honey-SPC	NI15360
Caramel-SPC	NI15361
Lungo-SPC	NI15372
Cotton-SPC	NI67931



# Moldura T

2.40 m x 4.5 mm



Las molduras en T se utilizan comúnmente en puertas para unir dos pisos en habitaciones contiguas.

Color	Moldura
River-SPC	NI15176
Almond-SPC	NI15353
Honey-SPC	NI15360
Caramel-SPC	NI15361
Lungo-SPC	NI15372
Cotton-SPC	NI67931



# DECK COEXTRUSION







GREY



WALNUT



MAPLE



3 Modelos bi-color

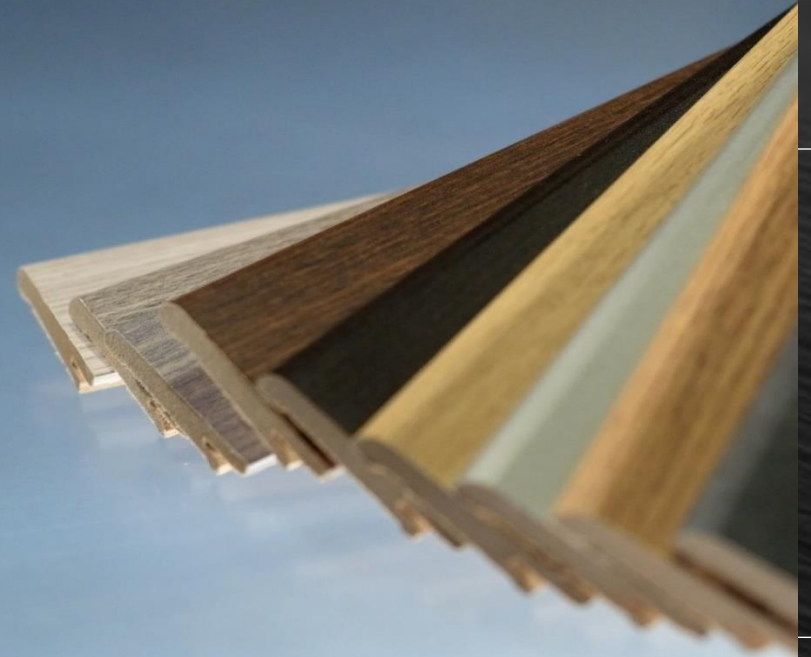
22mm

Deck de  
co-extrusión

15 cm x 290 cm  
.33M2 X PIEZA



# complementos







# adhesivos



Pegamento base agua  
18 kg.



Pegamento base agua  
3.75 kg.



Adhesivo de contacto  
5100 3.75 kg.



Sellador para LVT  
5 lts.



Líquido detergente  
5 lts.



# Zoclo MDF

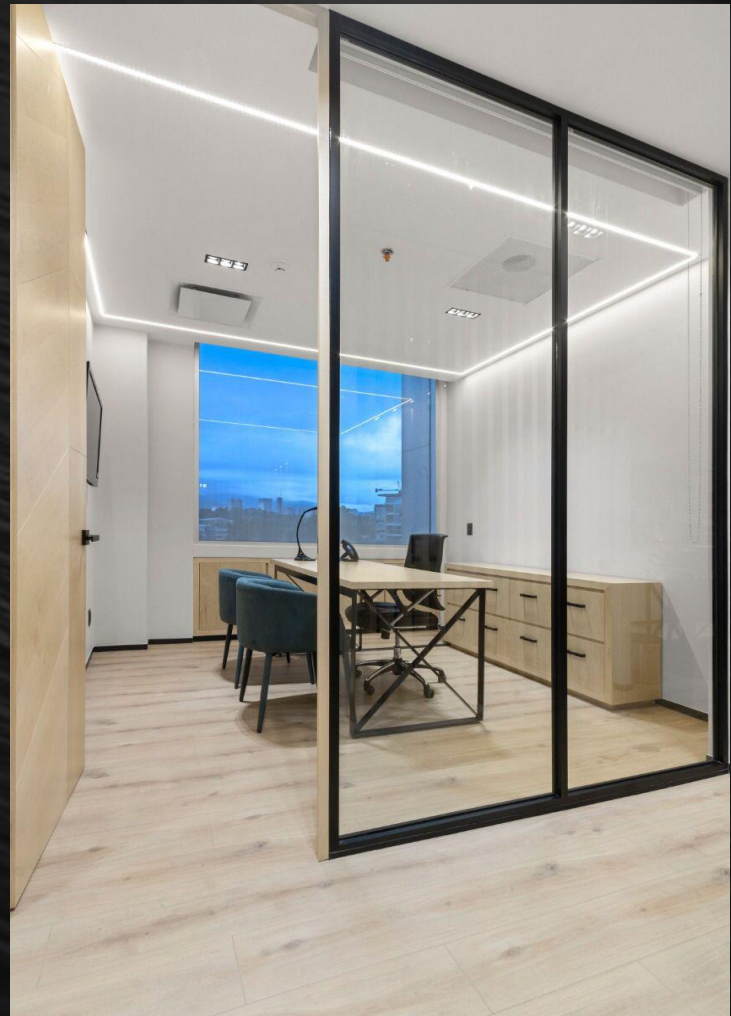
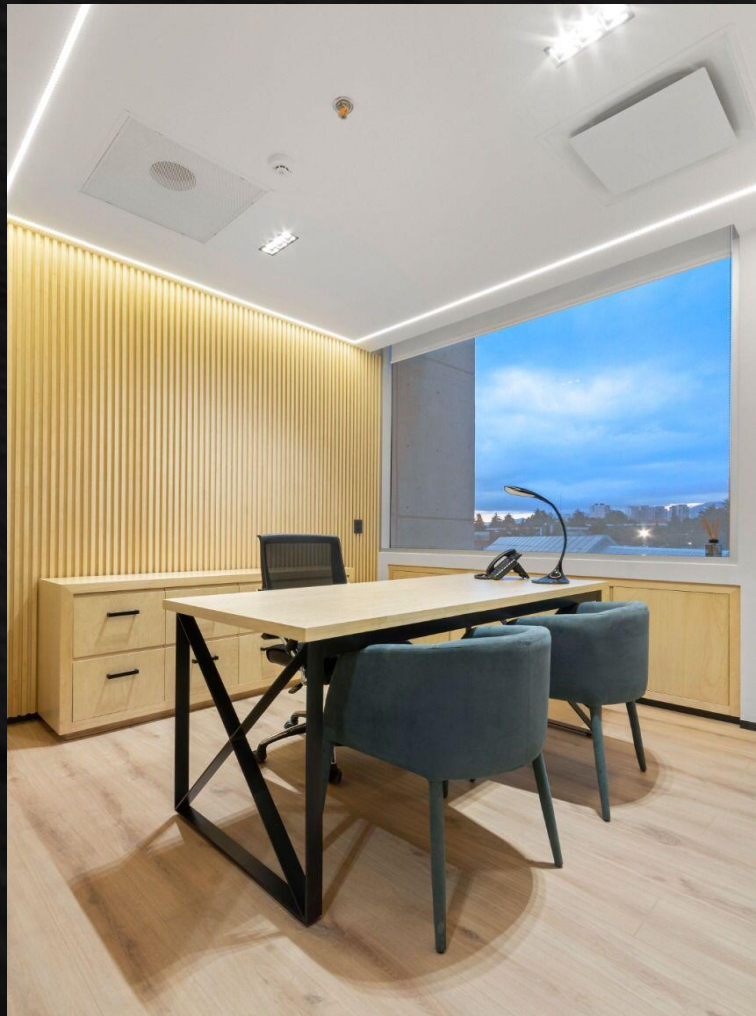
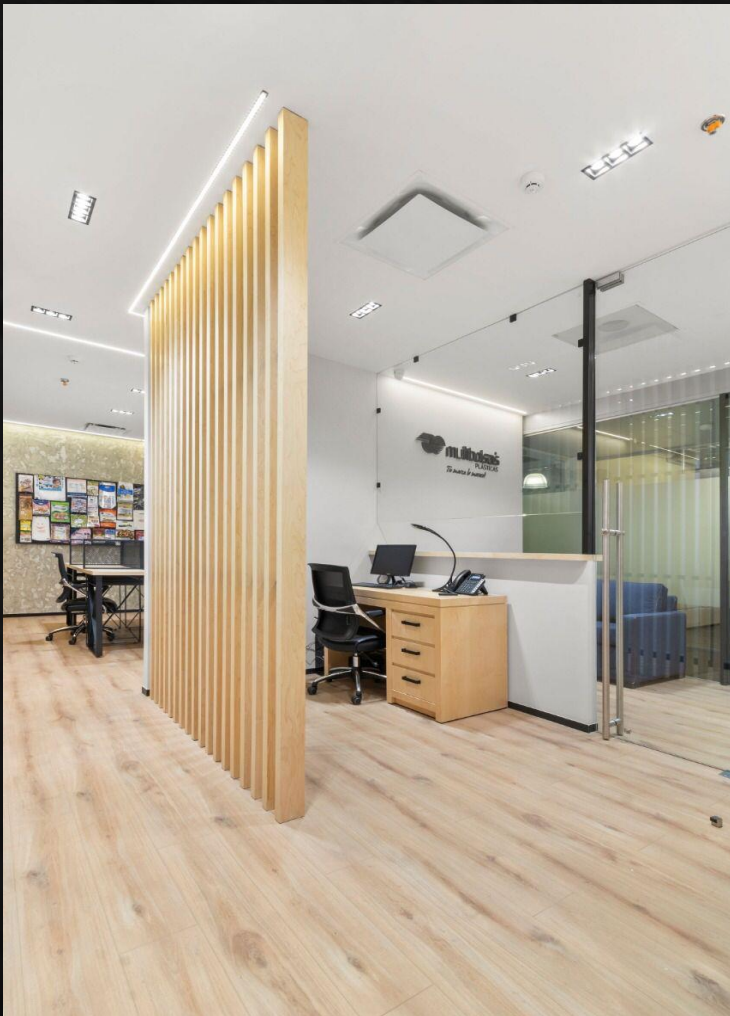
2.50 ml. X 6.0 cm







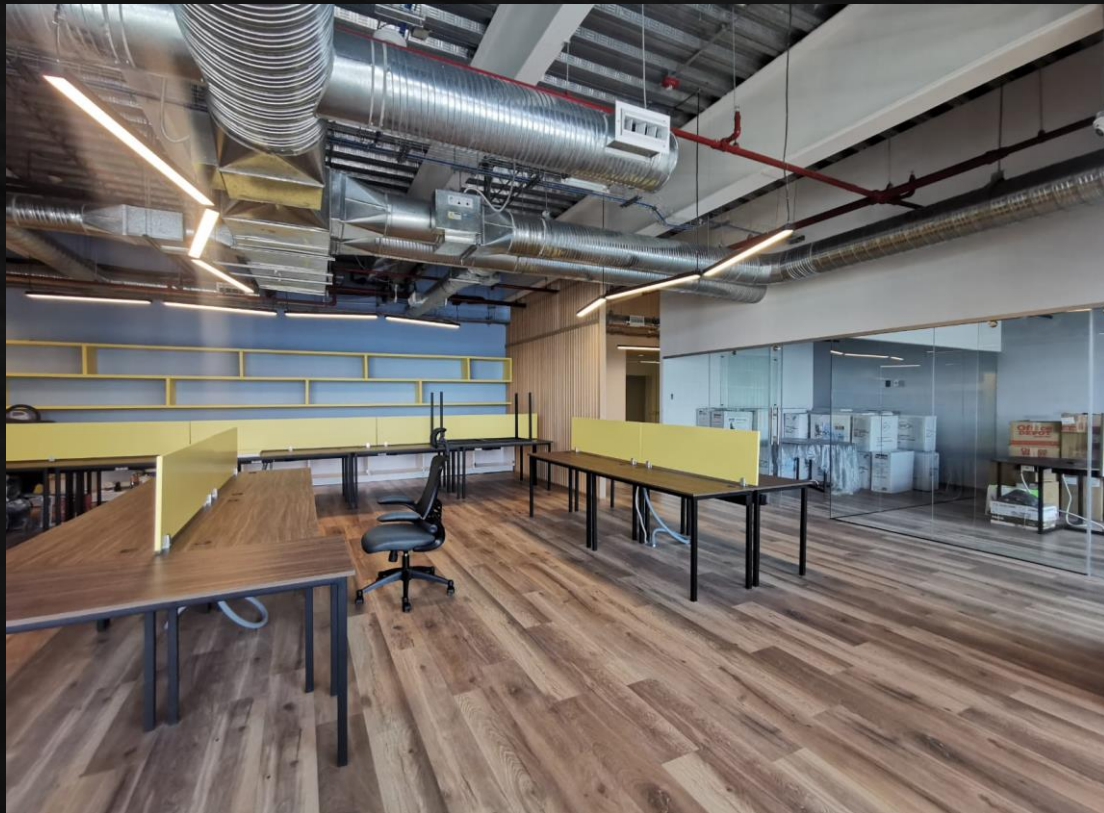
# PROYECTOS INSTALADOS







# Corporativos

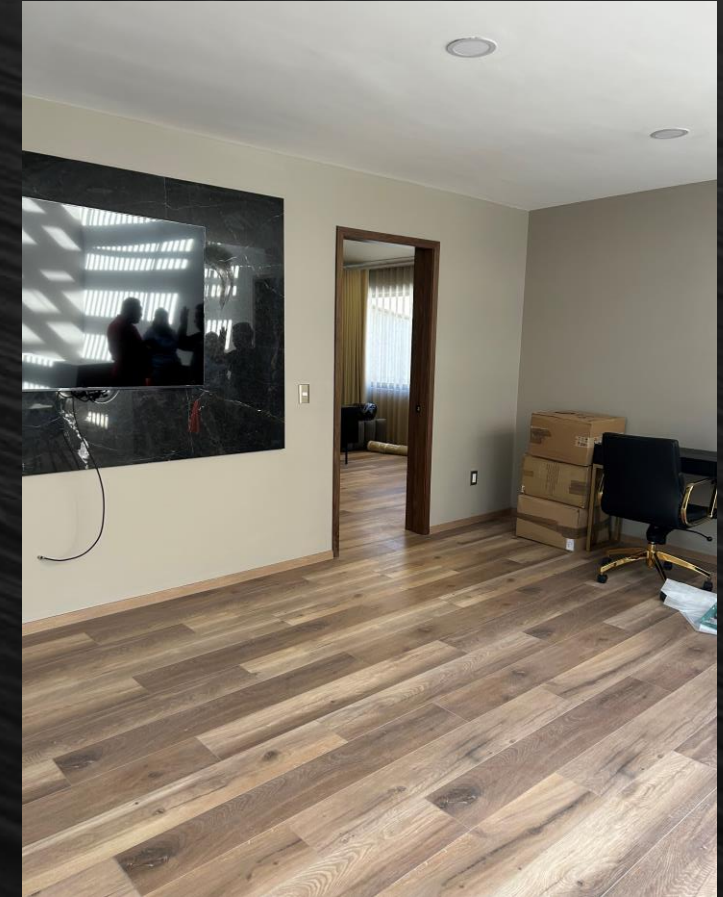
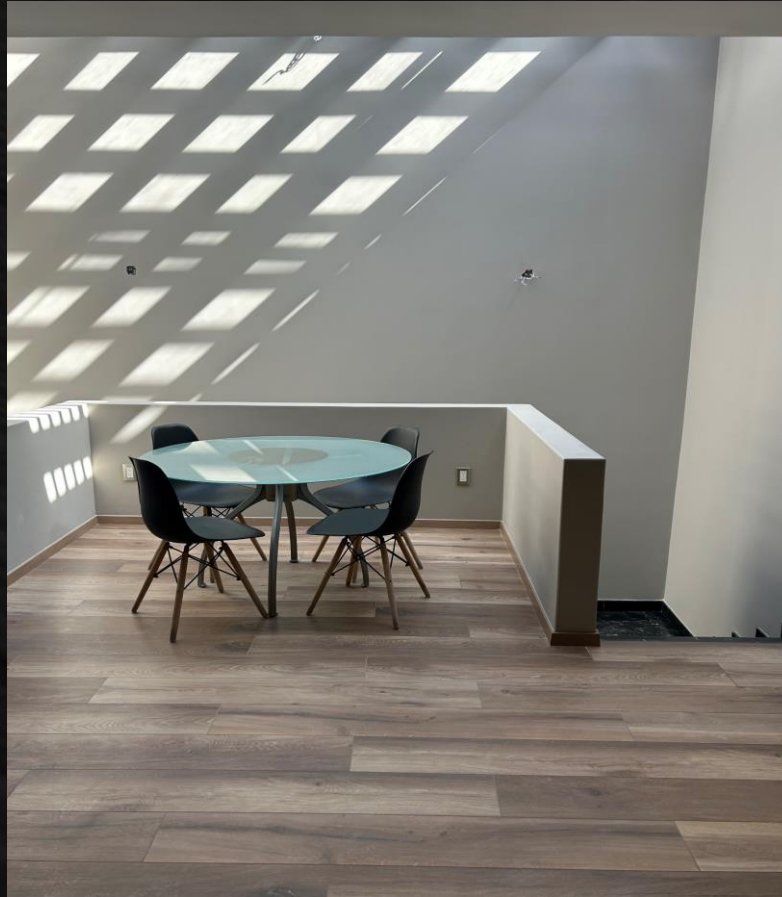


TORONTO OAK 1538





# Residencial





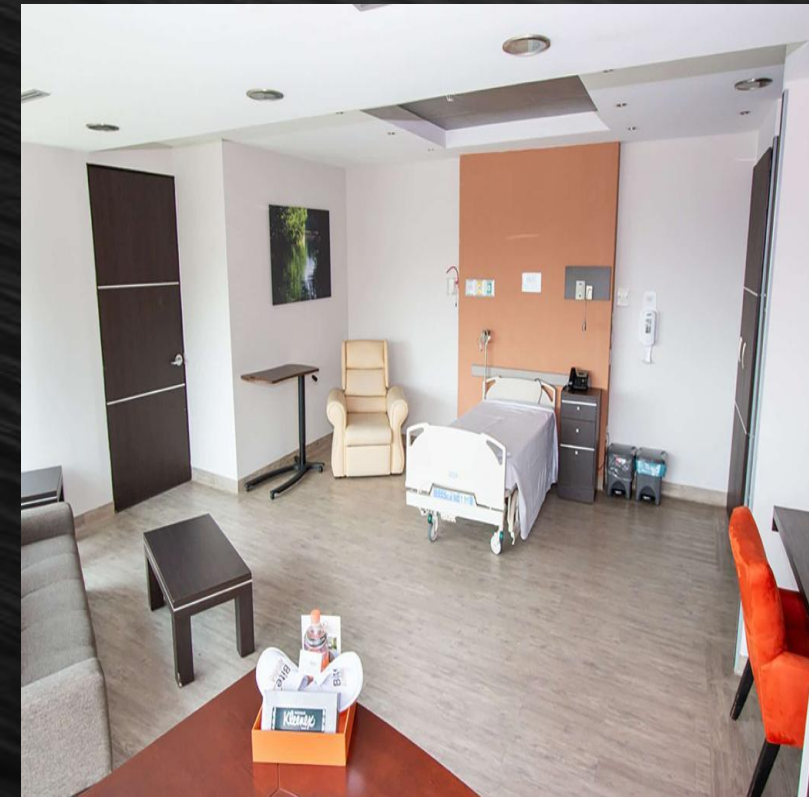


# Residencial

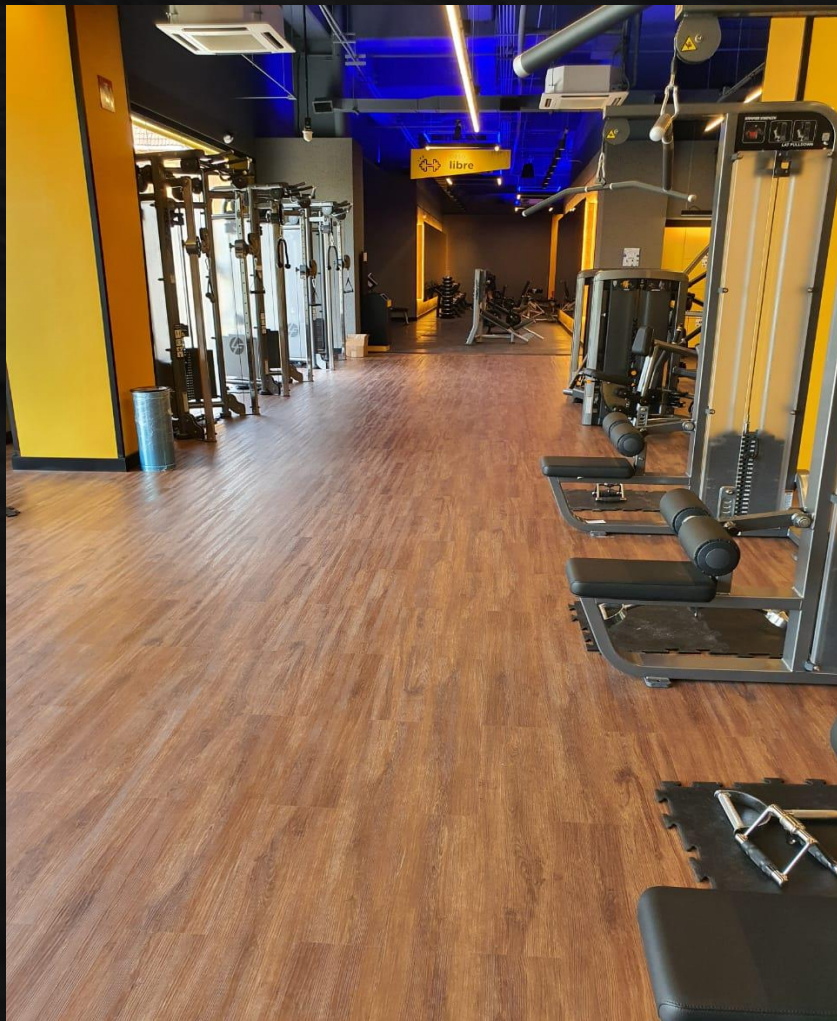




# Hospitales













# MUROS Y PLAFONES



Además de tener una fuerte presencia en el área residencial, **UNIDEKOR** ha logrado especificarse en importantes espacios comerciales en el país, algunos ejemplos de ellos son los siguientes:

Conoce nuestra galería y casos de éxito en:  
<https://unidekor.com.mx/>








[www.unidekor.com.mx](http://www.unidekor.com.mx)

 @unidekormexico

 Unidekor México

 #unidekor\_méxico

Sierra Gorda 42, piso 1. Lomas de Chapultepec, Del. Miguel Hidalgo, Ciudad de México, México  
Salomón Cohen 5524914176.